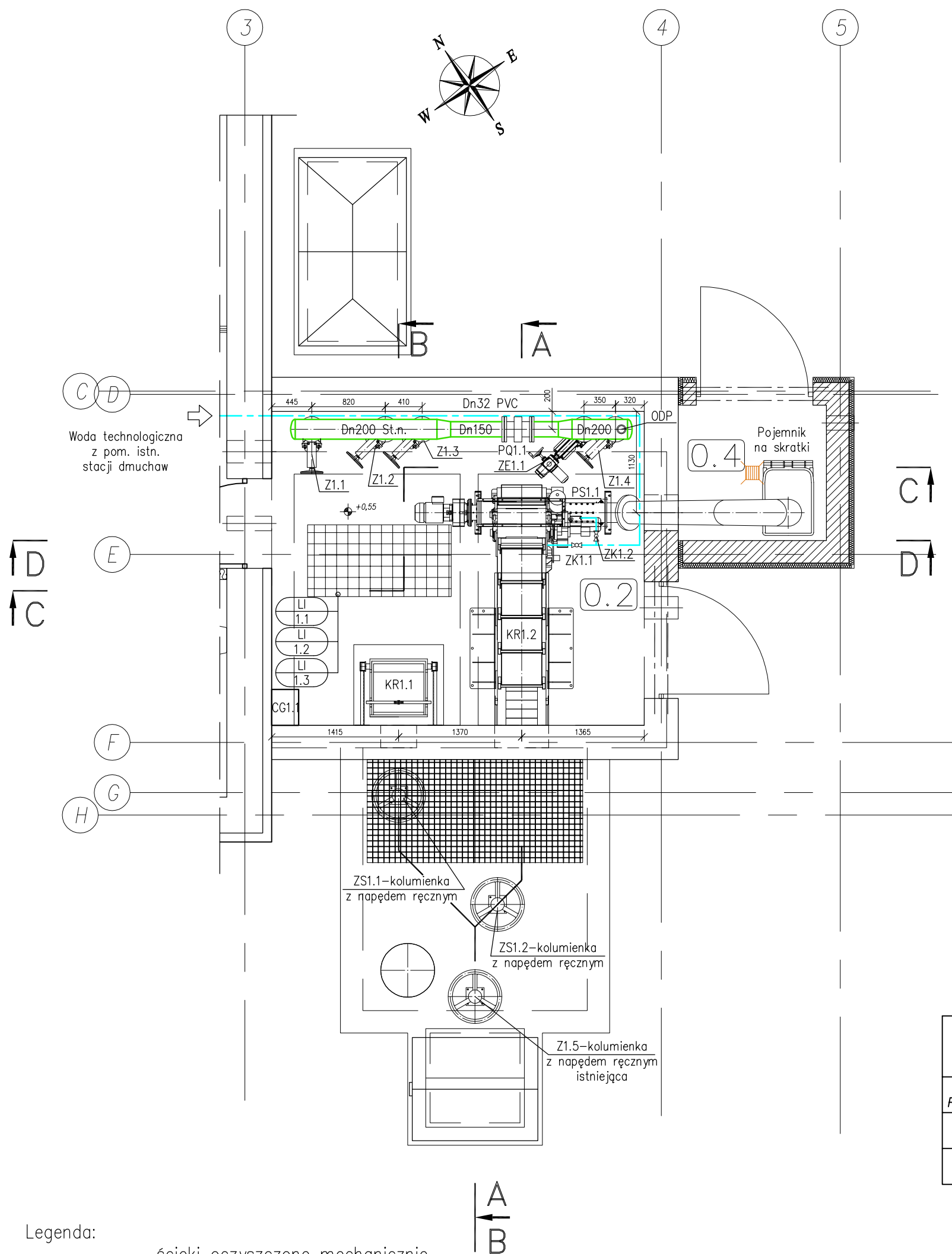


ISTN. POMPOWNIĄ ŚCIEKÓW SUROWYCH
– RZUT PRZYZIEMIA – INSTALACJE TECHNOLOGICZNE
1:50



ZESTAWIENIE POMIESZCZEŃ	
NR POM.	NAZWA POMIESZCZENIA
0.2	POMIESZCZENIE KRAT
0.4	POM. KONTENERA SKRATK

Legenda:

- ścieki oczyszczone mechanicznie
- - - woda technologiczna

Uwagi:

- Oznaczenia zg. ze schematem technologicznym i zestawieniem urządzeń i armatury
- Montaż i instalację urządzeń technologicznych należy wykonać zgodnie z wytycznymi producenta
- Przejścia rurociągów przez ściany zbiornika należy wykonać jako szczelne z wykorzystaniem systemowych łańcuchów uszczelniających
- Rurociągi stalowe nierdzewne układane w ziemi należy zaizolować za pomocą taśmy PVC
- $\pm 0,00=655,80\text{m n.p.m.}$

<div><div>N B M</div><div>Technologie</div></div>		<div>NBM Technologie</div> <div>Mrocza i Wspólnicy spółka jawna 42-200 Częstochowa ul. Bór 143/157 tel/fax: 34 365-75-81 e-mail: biuro@nbmtechnologie.pl</div>				
ZADANIE:		PRZEBUDOWA I ROZBUDOWA OCZYSZCZALNI ŚCIEKÓW W MIEJSCOWOŚCI CZARNY DUNAJEC WRAZ Z INFRASTRUKTURĄ TOWARZYSZĄCĄ				
OBIEKT:		OCZYSZCZALNIA ŚCIEKÓW W MIEJSCOWOŚCI CZARNY DUNAJEC				
INWESTOR:		PODHALAŃSKIE PRZEDSIĘBIORSTWO KOMUNALNE SP. Z O.O. AL. TYSIĄCLECIA 35A, 34-400 NOWY TARG				
NR EWID. DZIAŁEK:		4119/5, 4119/8, 4030/41, 4031/7, 4031/10, 4030/2 OBRĘB 0003 CZARNY DUNAJEC				
NAZWA RYS.:		ISTN. POMPOWNI ŚCIEKÓW SUROWYCH - RZUT PRZYZIEMIA - INSTALACJE TECHNOLOGICZNE				
PROJEKTOWAŁ:		NR UPRAWNIENI	SPECJALNOŚĆ	PODPIS	DATA	NR RYSUNKU
mgr inż. Tomasz Tarapacz		SLK/3144/PWOS/10	TECHNOLOGICZNO - SANITARNA		12.2015	T-3
OPRACOWAŁ:		NR UPRAWNIENI	SPECJALNOŚĆ	PODPIS	DATA	
mgr inż. Izabela Ściubidło			TECHNOLOGICZNO - SANITARNA		12.2015	
SPRAWDZIŁ:		NR UPRAWNIENI	SPECJALNOŚĆ	PODPIS	DATA	
mgr inż. Teresa Syc-Wójcik		SLK/1030/PWOS/05	TECHNOLOGICZNO - SANITARNA		12.2015	